



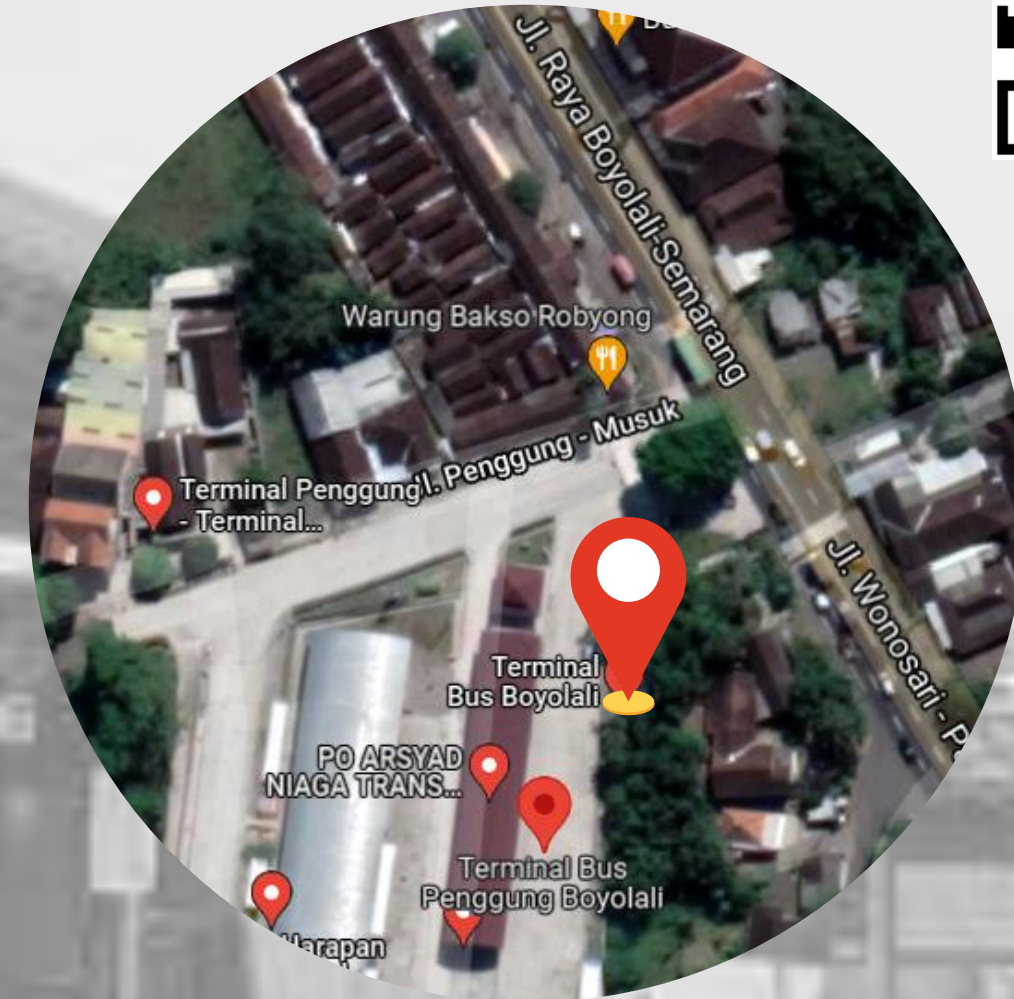
DINAS PERHUBUNGAN
PROVINSI JAWA TENGAH

PROFILE Terminal Tipe B Penggung

Kabupaten Boyolali

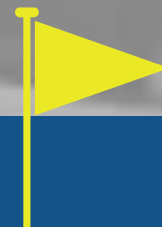


TERMINAL PENGGUNG



LOKASI

[Kab. Boyolali](#)



LUAS

[Terminal Penggung memiliki luas lahan seluas 11.660 m2](#)



STATUS ASET

[Terminal Penggung merupakan Aset milik Pemerintah Provinsi Jawa Tengah](#)

AKSES TERMINAL PENGUNGUNG DENGAN TRANSPORTASI LAIN



**Terminal Tipe
A Tingkir
Salatiga**

18.600 m



**Stasiun
Purwosari**

33.900 m



**Bandara
Adi Sumarmo
Boyolali**

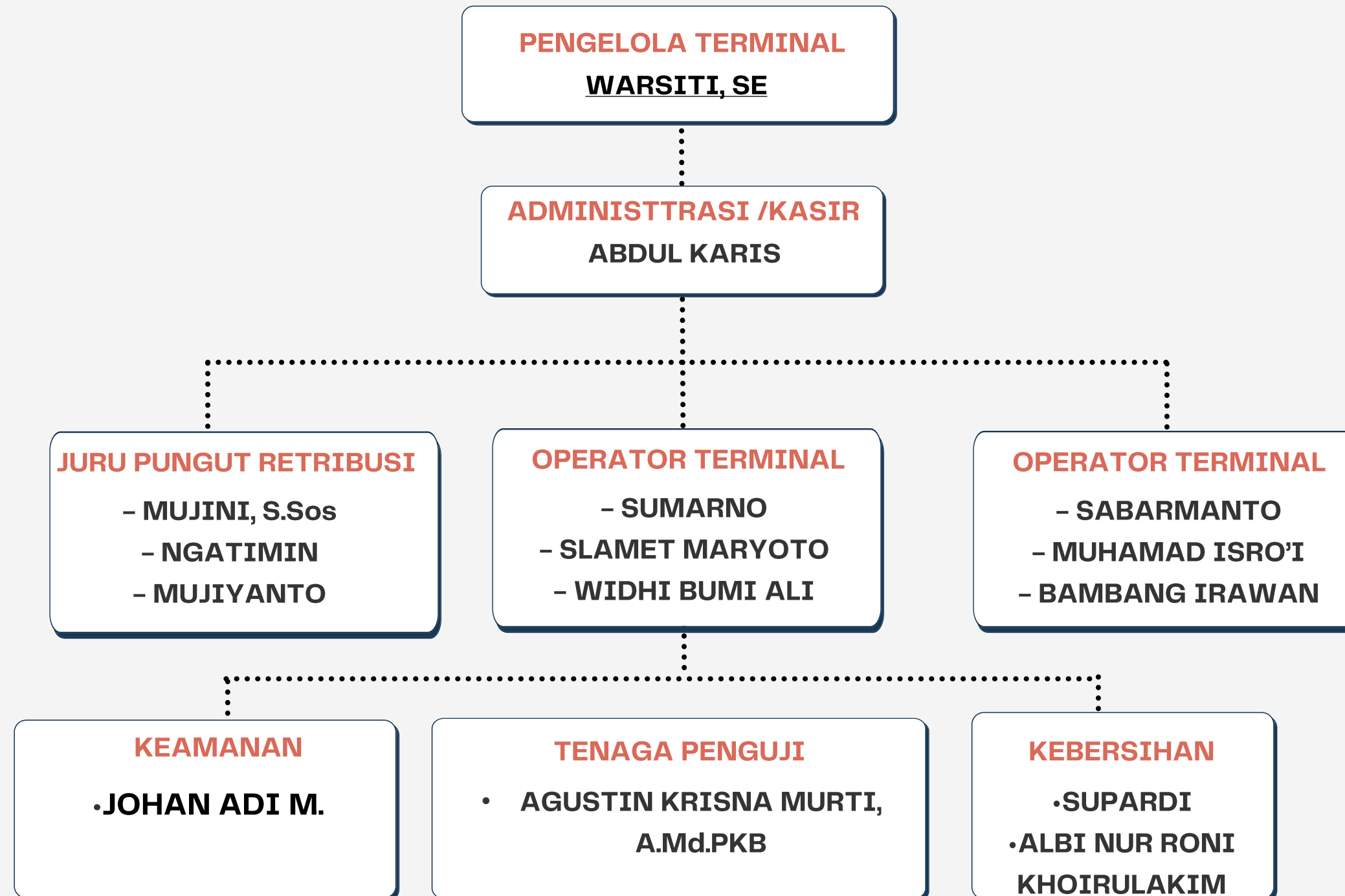
23.700 m



**Pelabuhan
Tanjung Emas
Semarang**

78.000 m

STRUKTUR ORGANISASI PETUGAS TERMINAL



TRAYEK TERMINAL PENGUNGUNG 2023

BUS AKAP

TRAYEK	JUMLAH PO
Solo - Jakarta	9
Solo - Bandung	2
Solo - Bogor	5
Solo - Sumatra	7
JUMLAH	23

BUS AKDP

TRAYEK	JUMLAH PO
SOLO - SEMARANG	6
SOLO - PURWOKERTO	1
JUMLAH	7

TAHUN 2023

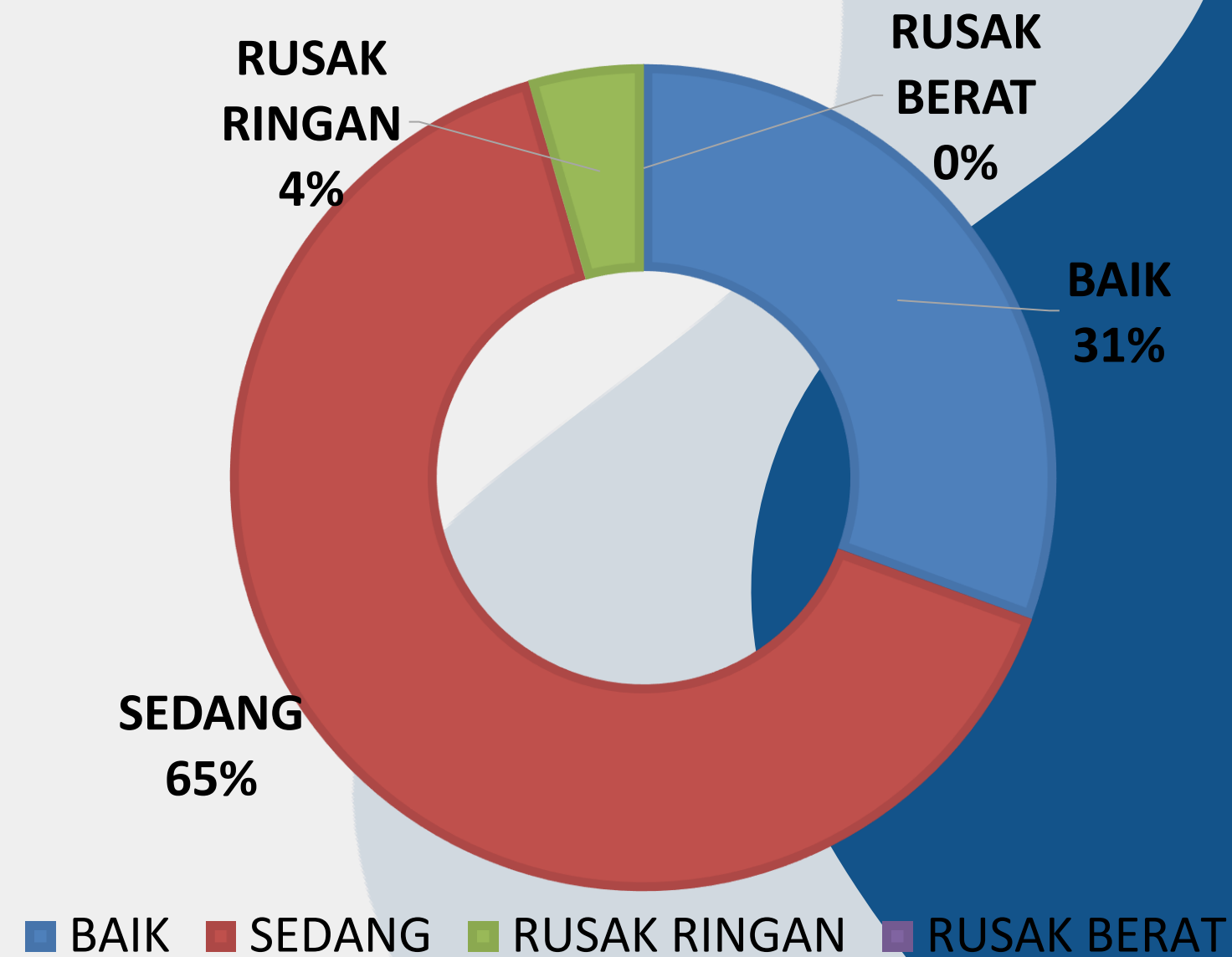
Retribusi Kendaraan Terminal Penggung



SPM TERMINAL

PENGGUNG

Sesuai PM 40 2015 (39 Parameter)



**KONDISI FASILITAS TERMINAL
PENGGUNG TAHUN 2023**

FASILITAS TERMINAL



KIOS AGEN



KIOS



AREA PARKIR MOTOR



MENARA PANTAU



MUSHOLA



PAPAN INFORMASI



PINTU KELUAR TERMINAL



**PINTU MASUK KENDARAAN
PRIBADI**



POS JAGA



PINTU MASUK TERMINAL



KANTOR TERMINAL



TOILET



DINAS PERHUBUNGAN
PROVINSI JAWA TENGAH