



DINAS PERHUBUNGAN  
PROVINSI JAWA TENGAH

# PROFILE Terminal Tipe B PENGGARON

Kota Semarang



# TERMINAL PENGGARON



## LOKASI

[JL. Brigjen Sudiarto](#)  
[Keluarahan Penggaron Kidul,](#)  
[Kota Semarang](#)



## LUAS

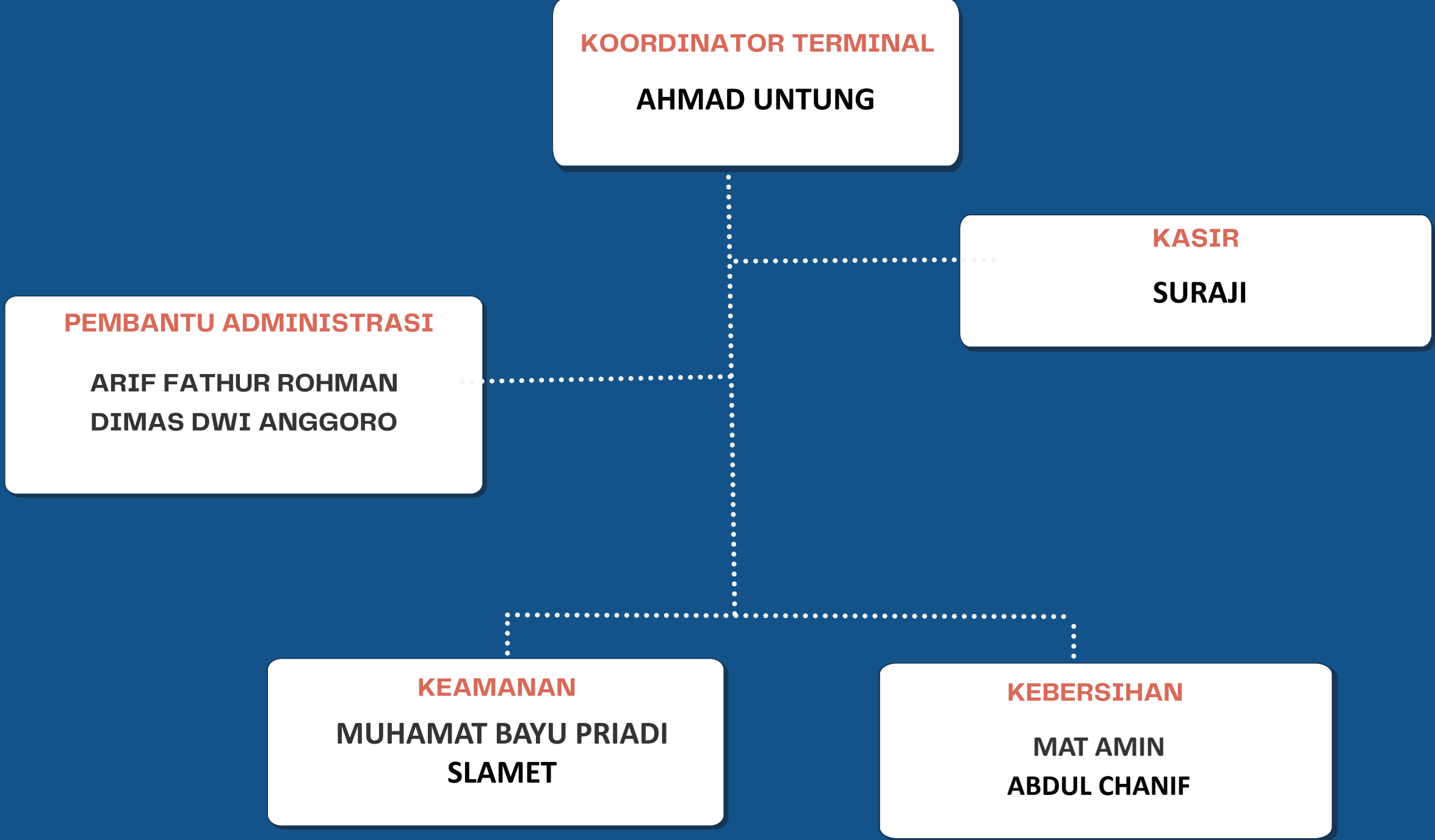
[Luas Terminal Penggaron](#)  
[29.850 m2](#)



## STATUS ASET

[Terminal Penggaron merupakan Aset](#)  
[milik Pemerintah Provinsi Jawa Tengah](#)

# STRUKTUR ORGANISASI PETUGAS TERMINAL



# AKSES TERMINAL PENGGARON DENGAN TRANSPORTASI LAIN



**Terminal  
Tipe A  
Mangkang**

**25.000 m**



**Stasiun  
Semarang  
Tawang**

**11.000 m**



**Ahmad Yani  
Semarang**

**17.000 m**



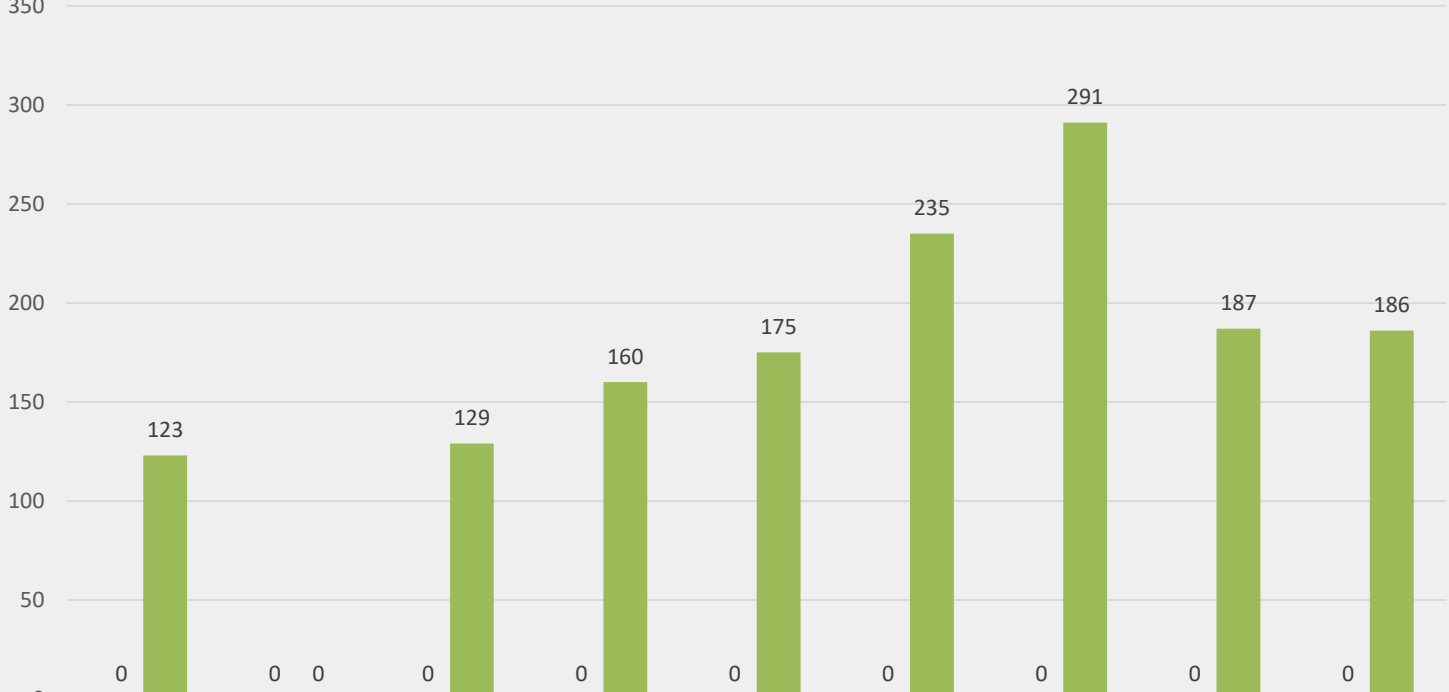
**Pelabuhan  
Tanjung Emas  
Semarang**

**13.000 m**

# NAIK TURUN PENUMPANG AKAP DI TERMINAL PENGGARON S.D TRIWULAN III 2024

PENUMPANG

NAIK TURUN PENUMPANG AKAP



	JANUAR I	FEBRUARI	MARET	APRIL	MEI	JUNI	JULI	AGUSTUS	SEPTEMBER
<b>PENUMPANG TURUN</b>	0	0	0	0	0	0	0	0	0
<b>PENUMPANG NAIK</b>	123	0	129	160	175	235	291	187	186

# NAIK TURUN PENUMPANG AKDP DI TERMINAL PENGGARON S.D TRIWULAN III 2024

PENUMPANG

NAIK TURUN PENUMPANG AKDP

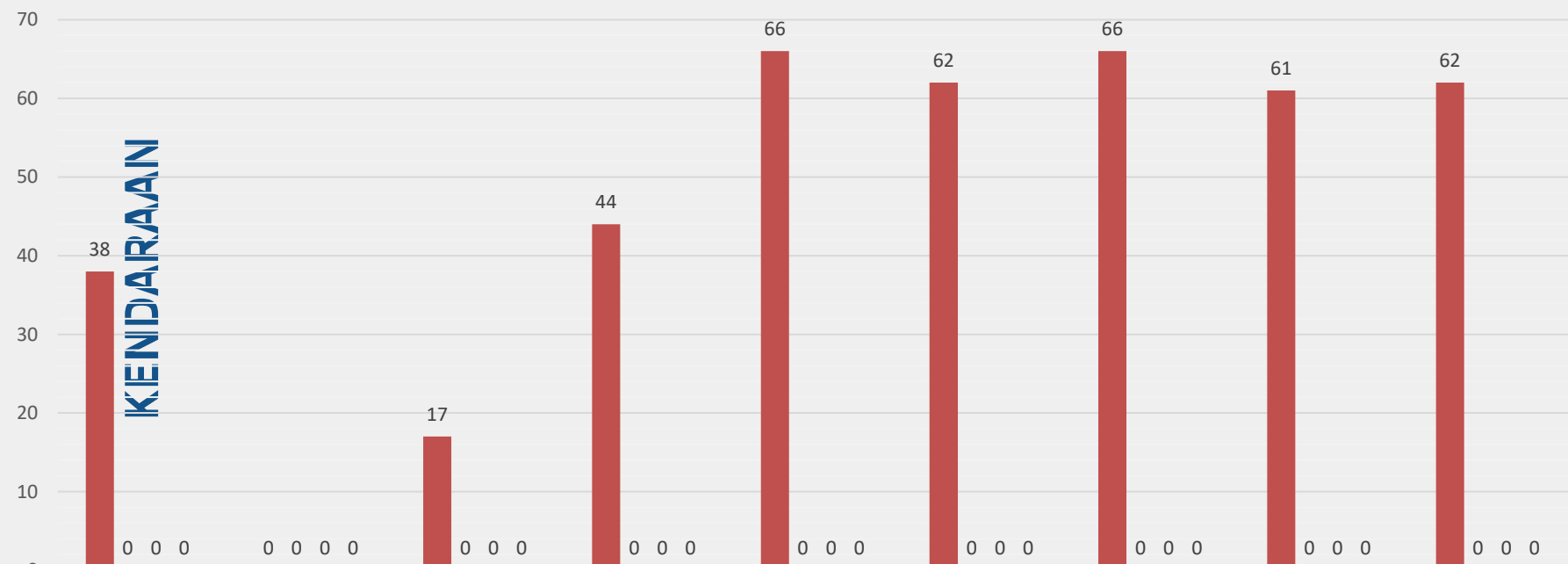


	JANUARI	FEBRUARI	MARET	APRIL	MEI	JUNI	JULI	AGUSTUS	SEPTEMBER
<b>PENUMPANG TURUN</b>	1925	1393	1362	1408	1293	1406	1490	1402	1046
<b>PENUMPANG NAIK</b>	1590	1483	1475	1515	988	844	915	923	683

# ARUS KENDARAAN MASUK TERMINAL PENGGARON S.D TRIWULAN III 2024

## ARUS AKAP TERMINAL S.D PENGGARON

### ARUS KENDARAAN AKAP



## ARUS AKDP TERMINAL PENGGARON

### ARUS KENDARAAN AKDP



# TRAYEK TERMINAL PENGGARON 2024

## BUS AKAP

TRAYEK	JUMLAH PO
<b>JUMLAH</b>	

## BUS AKDP

TRAYEK	JUMLAH PO
SEMARANG – PURWODADI – BLORA	2
SEMARANG – SOLO-BATURETNO	2
SEMARANG – SALTIGA	2
SEMARANG -- BOJA	2
SEMARANG - DEMAK - JEPARA	1
SEMARANG - CILACAP	2
<b>JUMLAH</b>	<b>11</b>

TAHUN 2023

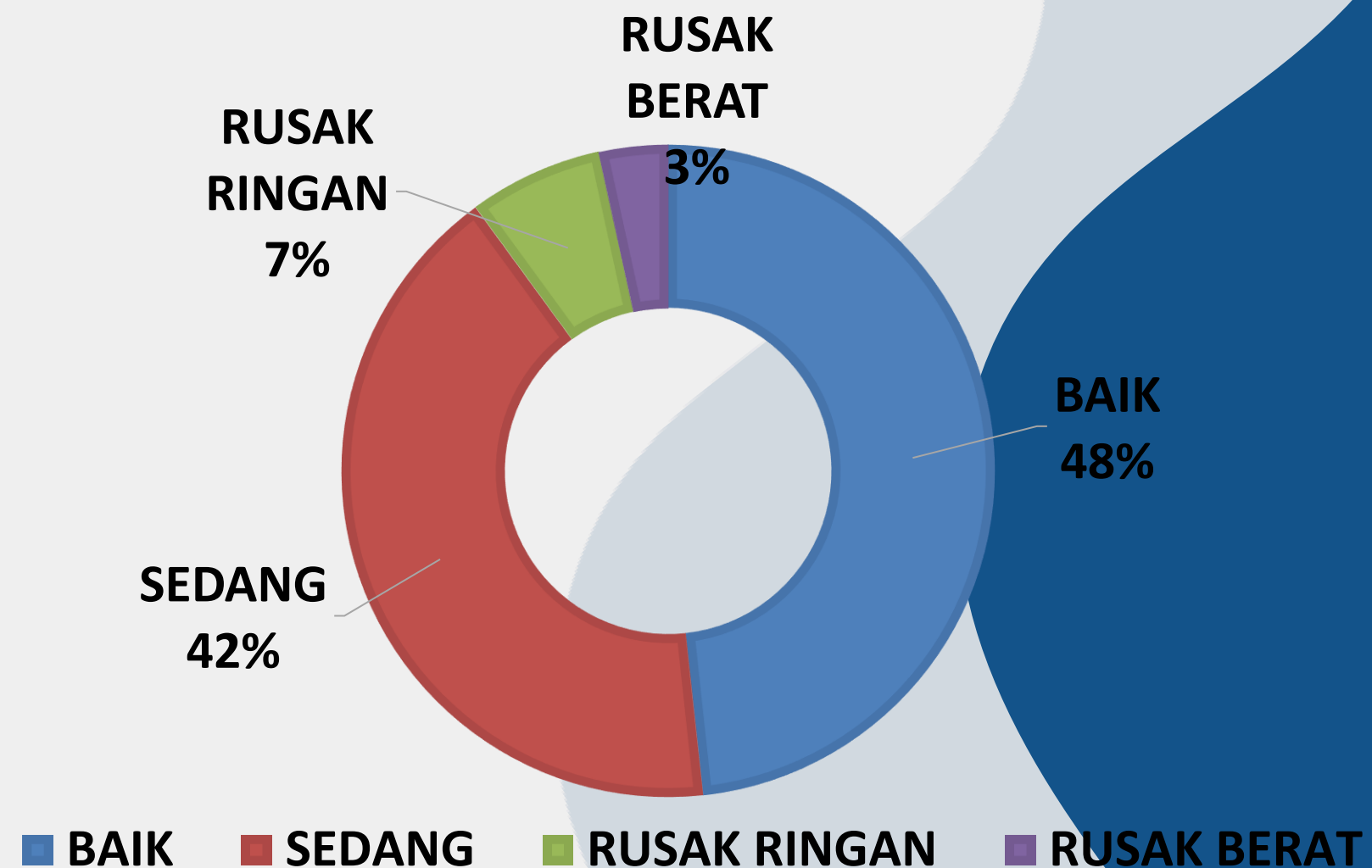
# Retribusi Kendaraan Terminal PENGGARON



# SPM TERMINAL

## PENGGARON

Sesuai PM 40 2015 (39 Parameter)



KONDISI FASILITAS TERMINAL  
PENGGARON TAHUN 2023

# FASILITAS TERMINAL



**AREA KEDATANGAN**



**AREA PARKIR KENDARAAN**



**AJUR KEBERANGKATAN**



**AREA KEBERANGKATAN BUS**



**LAJUR KEDATANGAN**



**MUSHOLA**



**POS PENARIKAN RETRIBUSI**



**RUANG ISTIRAHAT PENGEMUDI**



**RUANG TUNGGU**



**TOILET PRIA**



**TOILET WANITA**



**RAMBU**



DINAS PERHUBUNGAN  
PROVINSI JAWA TENGAH