



DINAS PERHUBUNGAN
PROVINSI JAWA TENGAH

PROFILE Terminal Tipe B KAJEN

[Kabupaten Pekalongan](#)



TERMINAL KAJEN



LOKASI

[Kab. Pekalongan](#)



LUAS

[Terminal KAJEN memiliki luas lahan seluas 13.670 m2](#)



STATUS ASET

[Terminal KAJEN merupakan Aset milik Pemprov. Jateng](#)

AKSES TERMINAL KAJEN DENGAN TRANSPORTASI LAIN



**Terminal Tipe
A Pekalongan**

30.000 m



**Stasiun
Pekalongan**

18.000 m



**Ahmad Yani
Semarang**

60.000 m

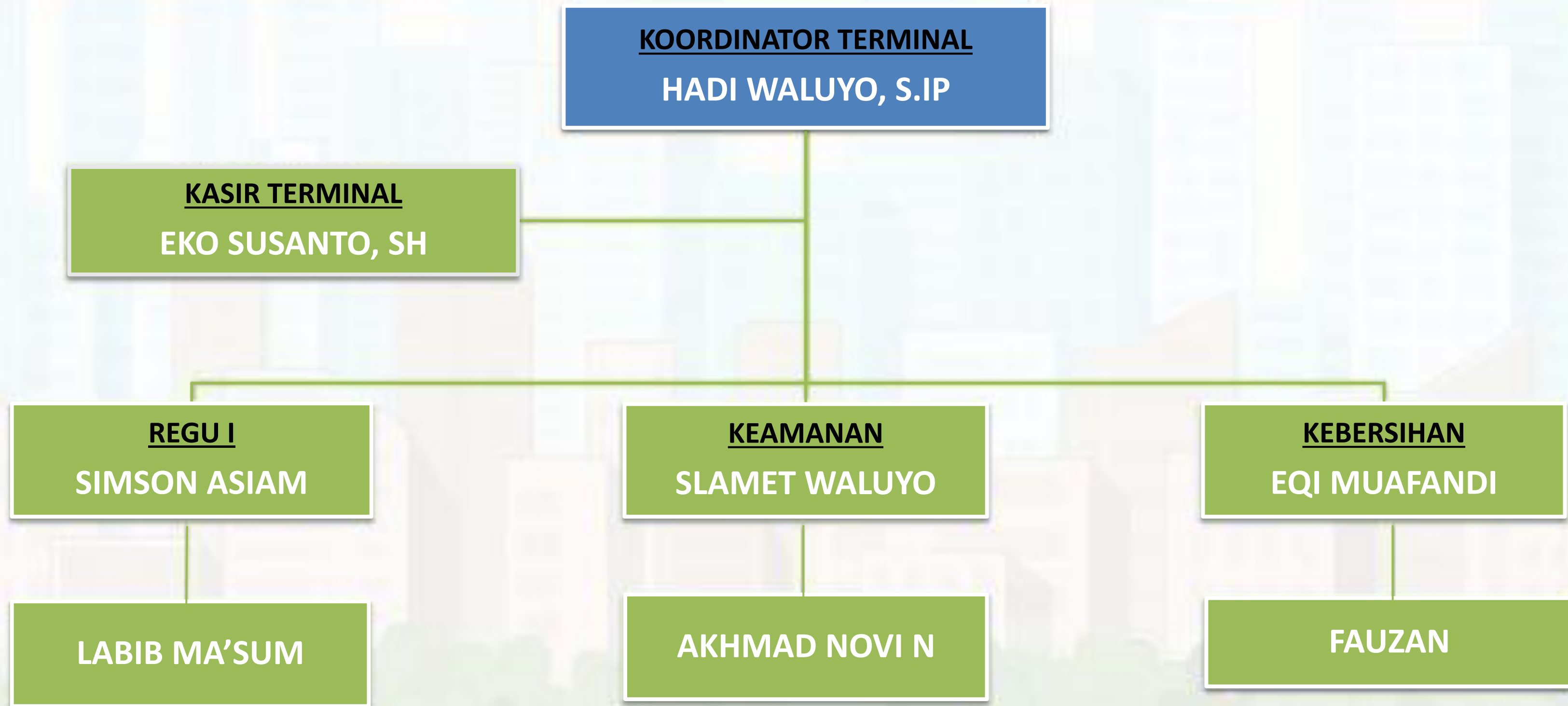


**Pelabuhan
Batang**

29.000 m

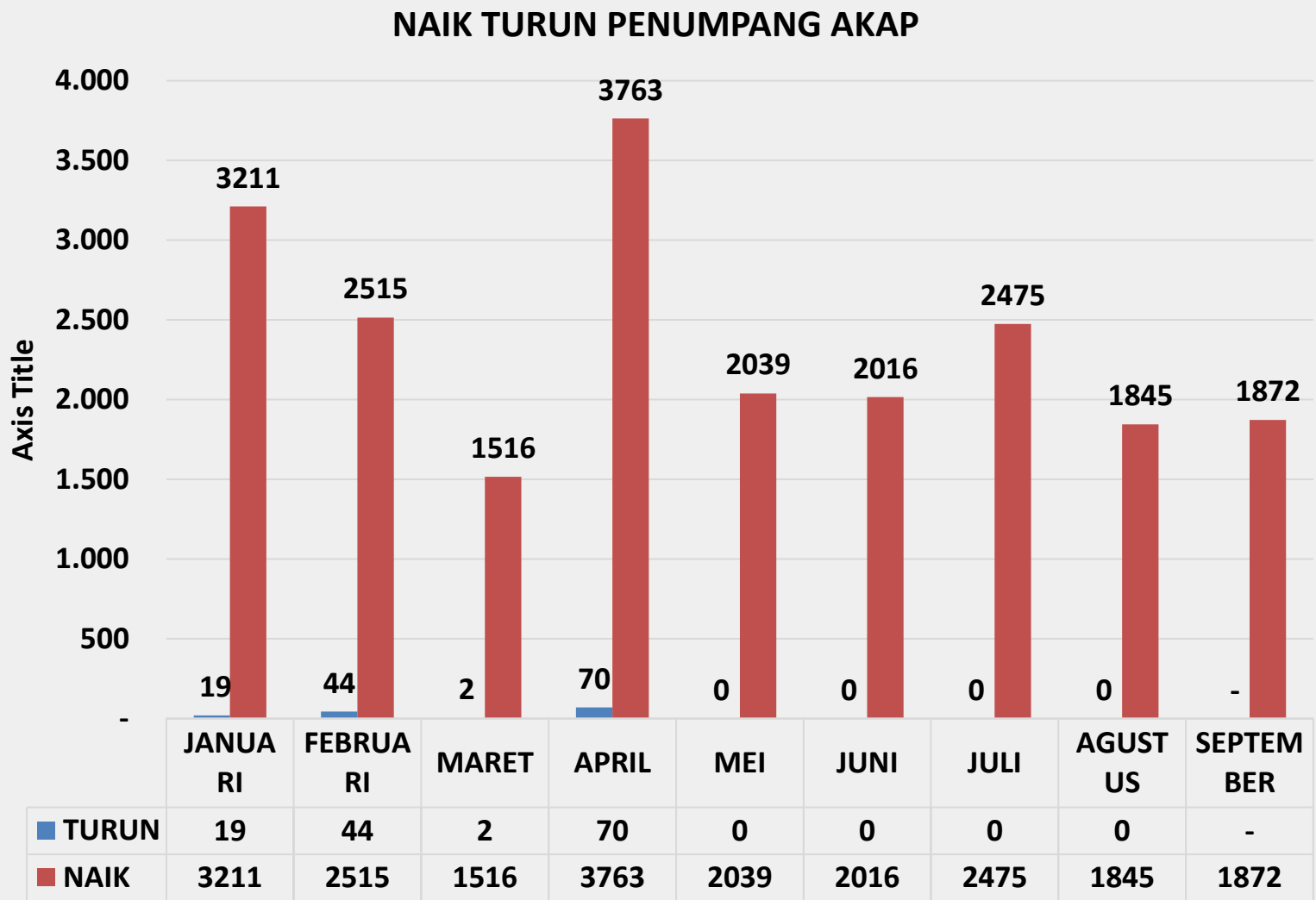


STRUKTUR ORGANISASI TERMINAL TIPE B KAJEN



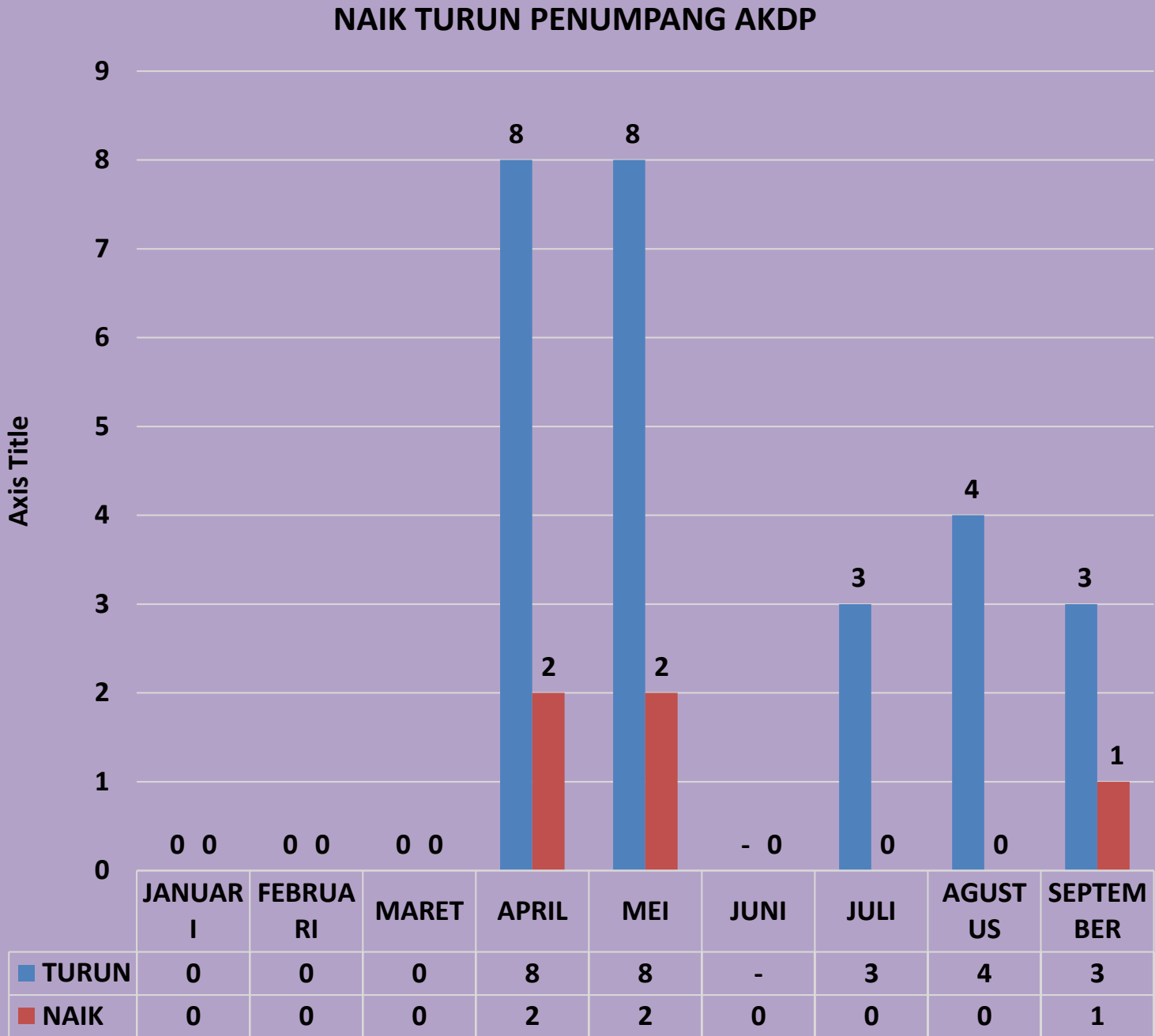
NAIK TURUN PENUMPANG AKAP DI TERMINAL KAJEN S.D TRIWULAN III 2024

PENUMPANG



NAIK TURUN PENUMPANG AKDP DI TERMINAL KAJEN S.D TRIWULAN III 2024

PENUMPANG



TRAYEK TERMINAL KAJEN 2023

BUS AKAP

TRAYEK	JUMLAH PO
PEKALONGAN – JAKARTA	8
PEKALONGAN – BEKASI	1
JUMLAH	9

BUS AKDP

TRAYEK	JUMLAH PO
PEKALONGAN – KAJEN	4
PEKALONGAN – KOMAL	2
PEKALONGAN – KARANGKOBAR	3
JUMLAH	9

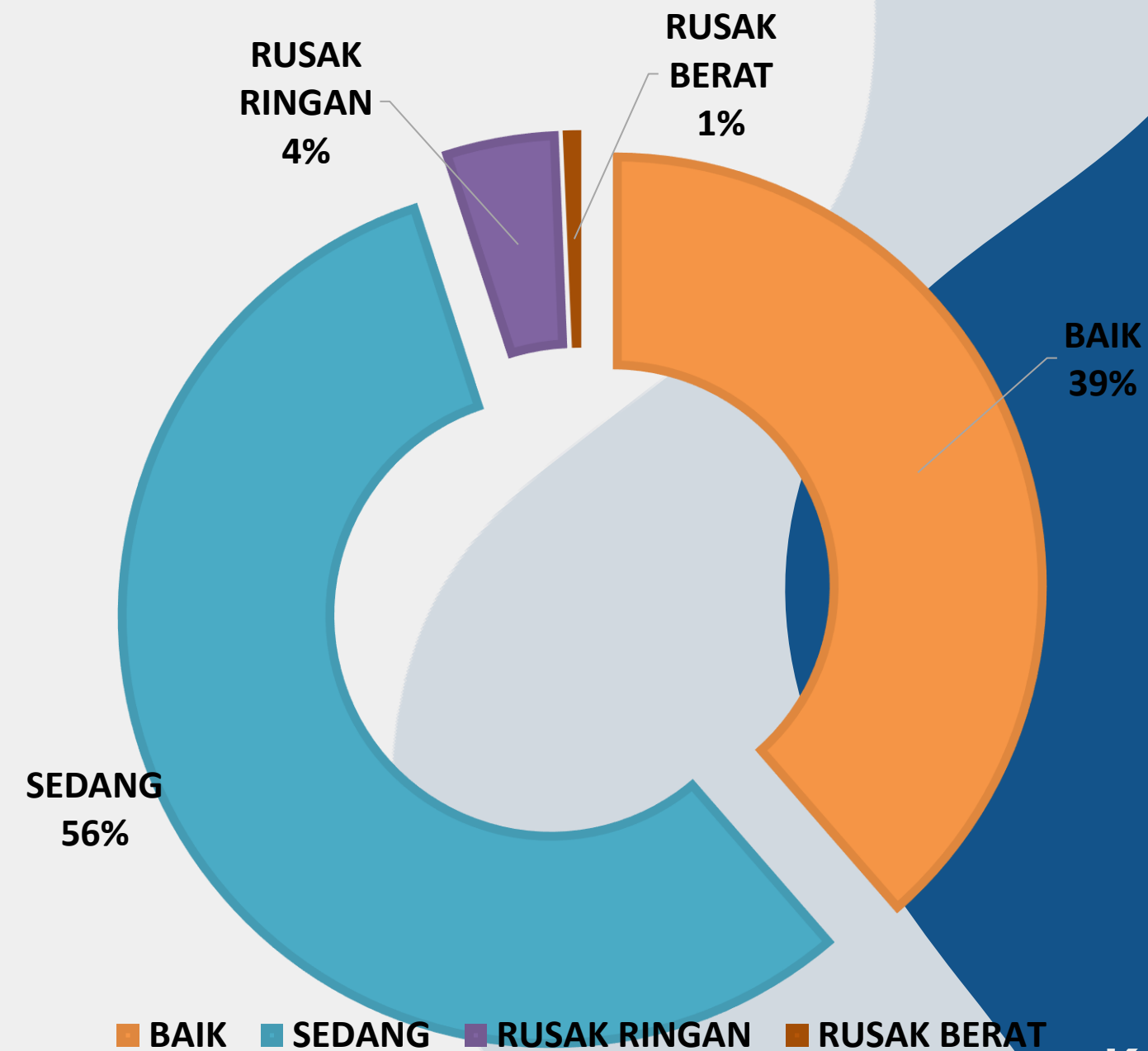
TAHUN 2023

Retribusi Kendaraan Terminal Kajen



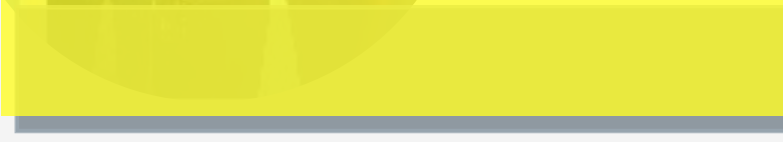
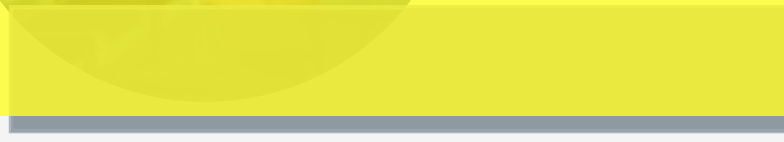
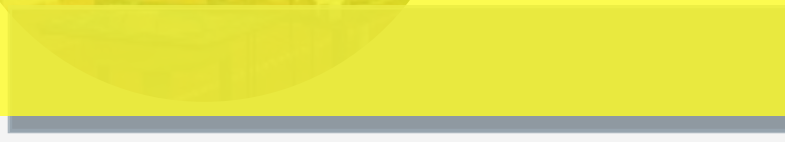
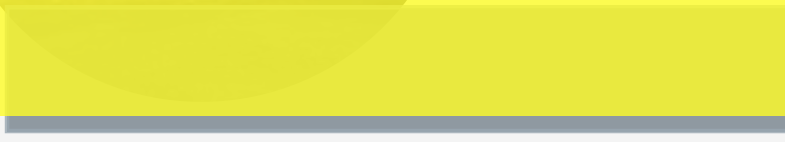
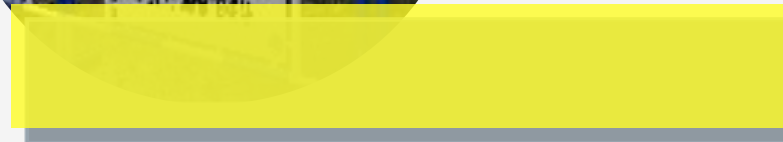
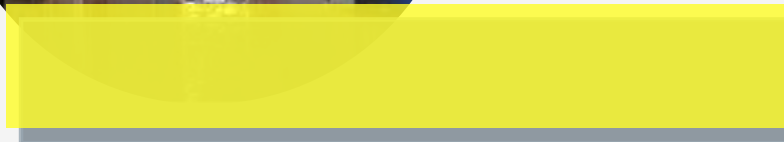
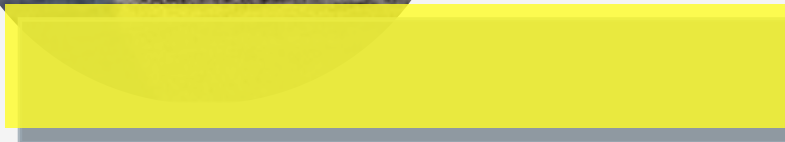
SPM TERMINAL KAJEN

Sesuai PM 40 2015 (39 Parameter)



KONDISI FASILITAS TERMINAL
KAJEN TAHUN 2021

FASILITAS TERMINAL





DINAS PERHUBUNGAN
PROVINSI JAWA TENGAH