



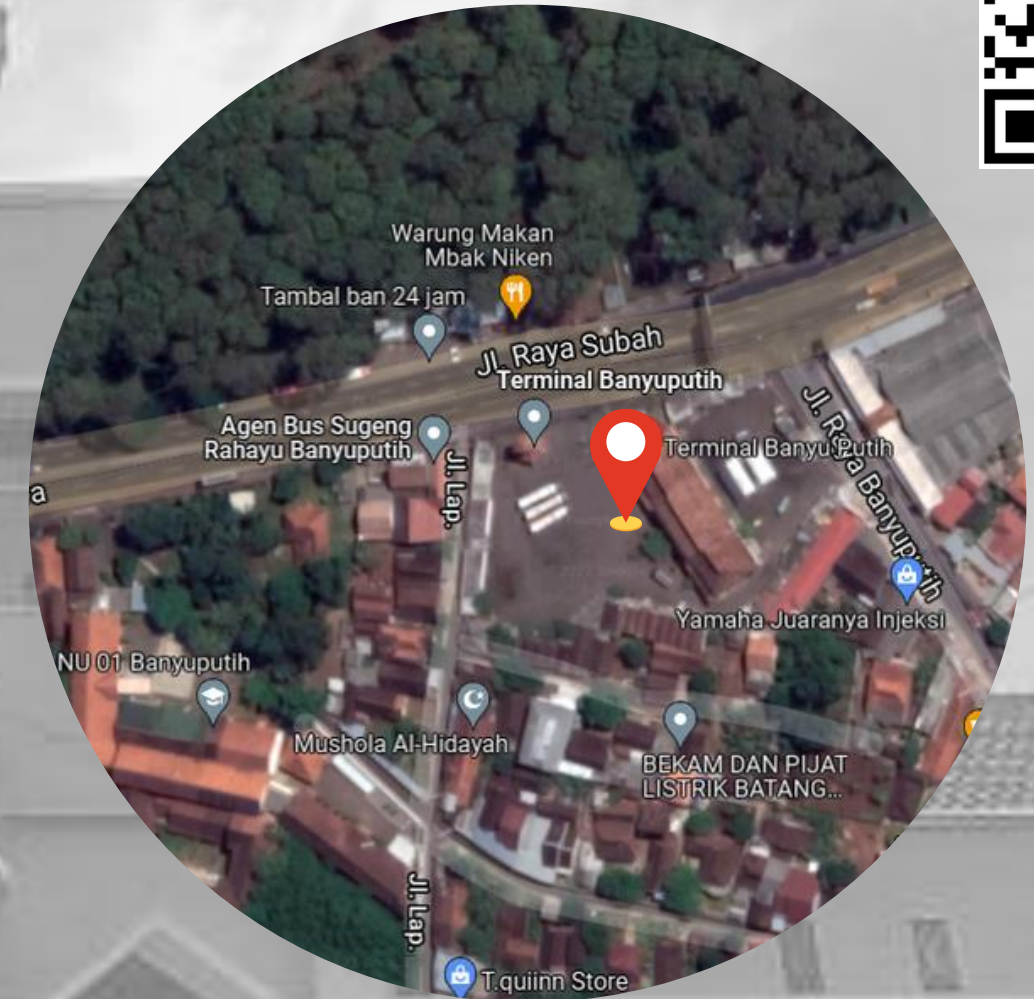
DINAS PERHUBUNGAN
PROVINSI JAWA TENGAH

PROFILE Terminal Tipe B BUMIAYU

[Kabupaten Brebes](#)

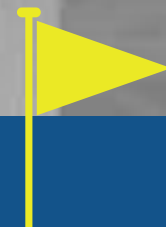


TERMINAL BUMIAYU



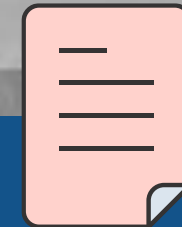
LOKASI

[Kab. Brebes](#)



LUAS

[Terminal Bumiayu memiliki luas lahan seluas 24.274 m2](#)

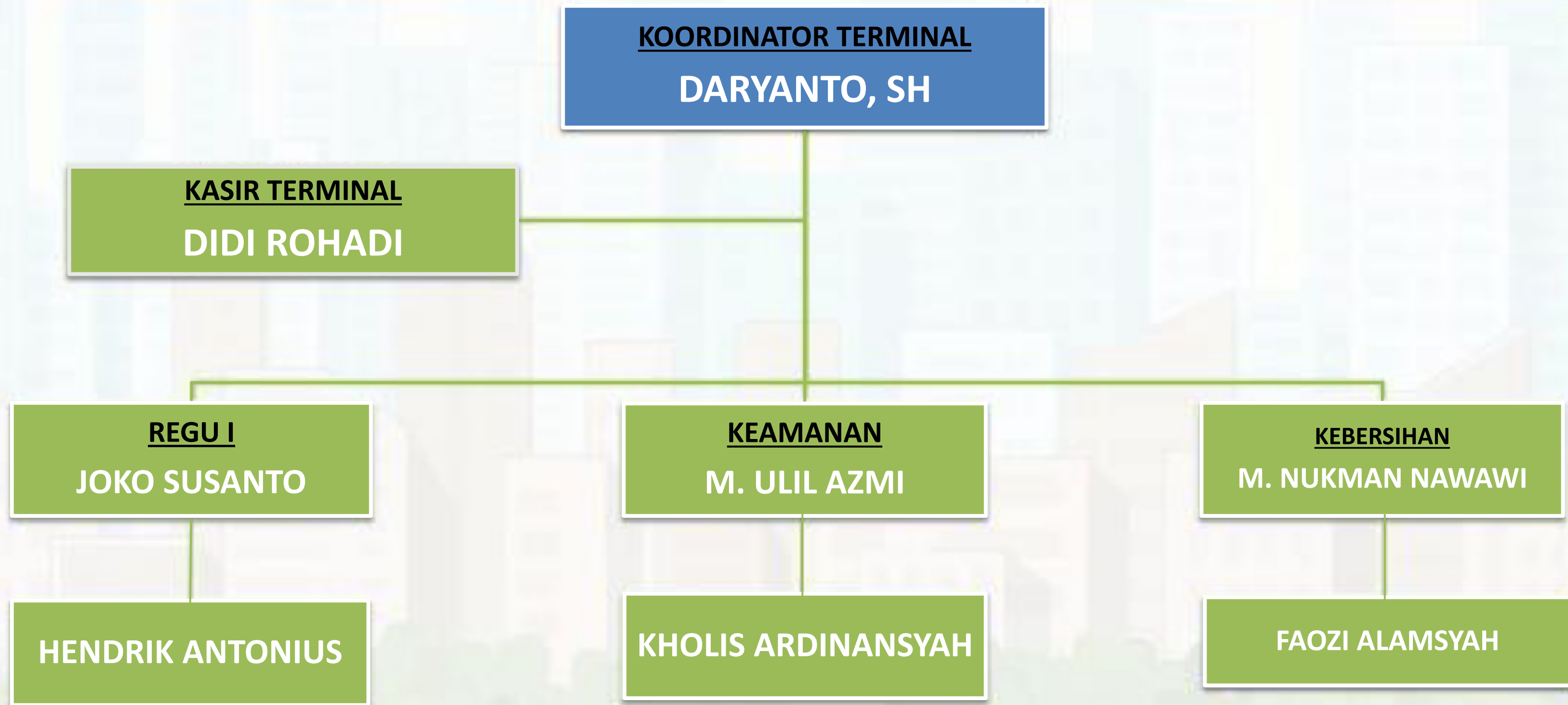


STATUS ASET

[Terminal Bumiayu merupakan Aset milik Pemprov. Jateng](#)



STRUKTUR ORGANISASI TERMINAL TIPE B BUMIAYU



AKSES TERMINAL BUMIAYU DENGAN TRANSPORTASI LAIN



**Terminal Tipe A
Purwokerto**

42.000 m



**Stasiun
Bumiayu**

4.000 m



**Ahmad Yani
Semarang**

210.000 m

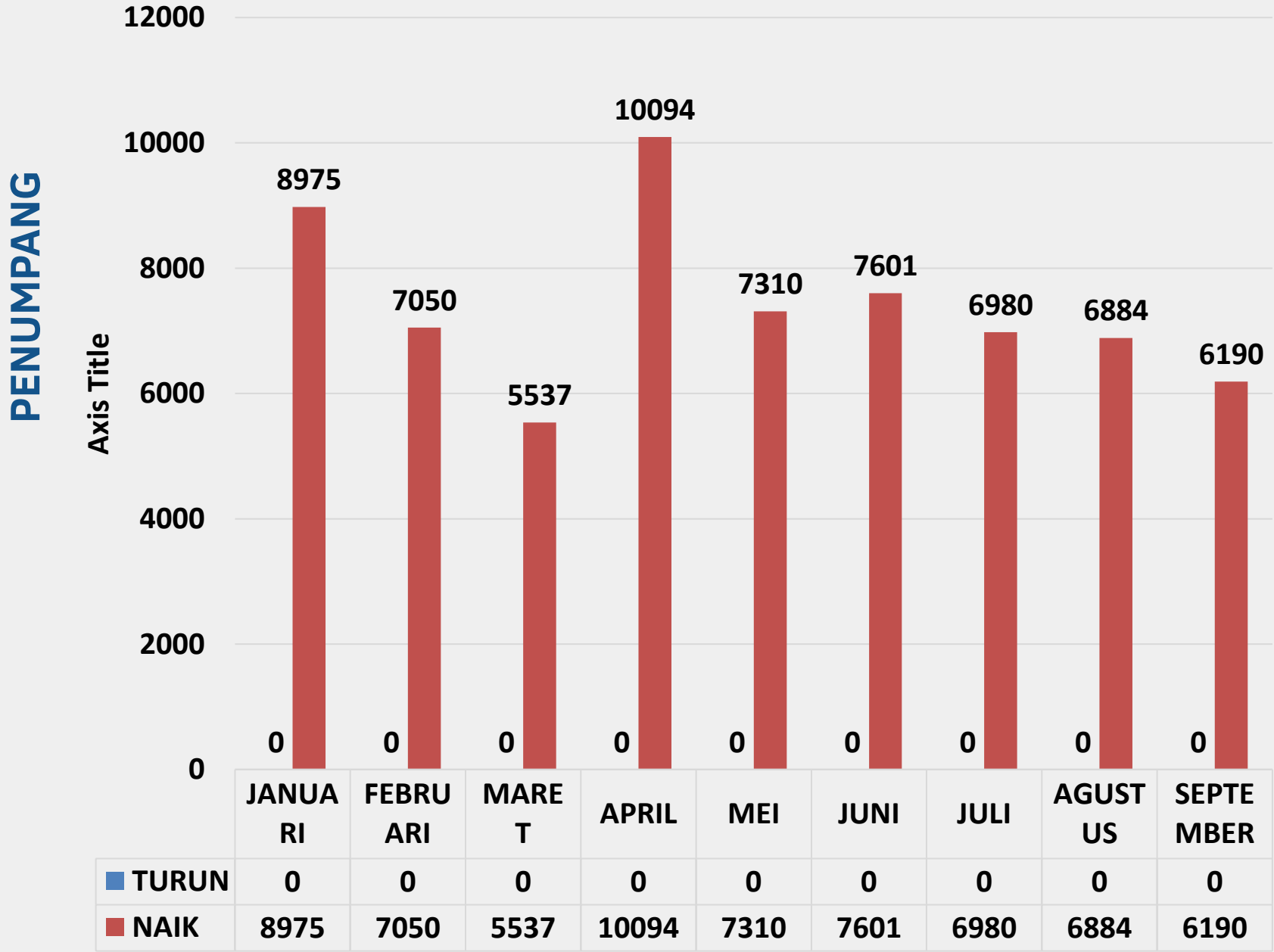


**Pelabuhan
Cilacap**

68.000 m

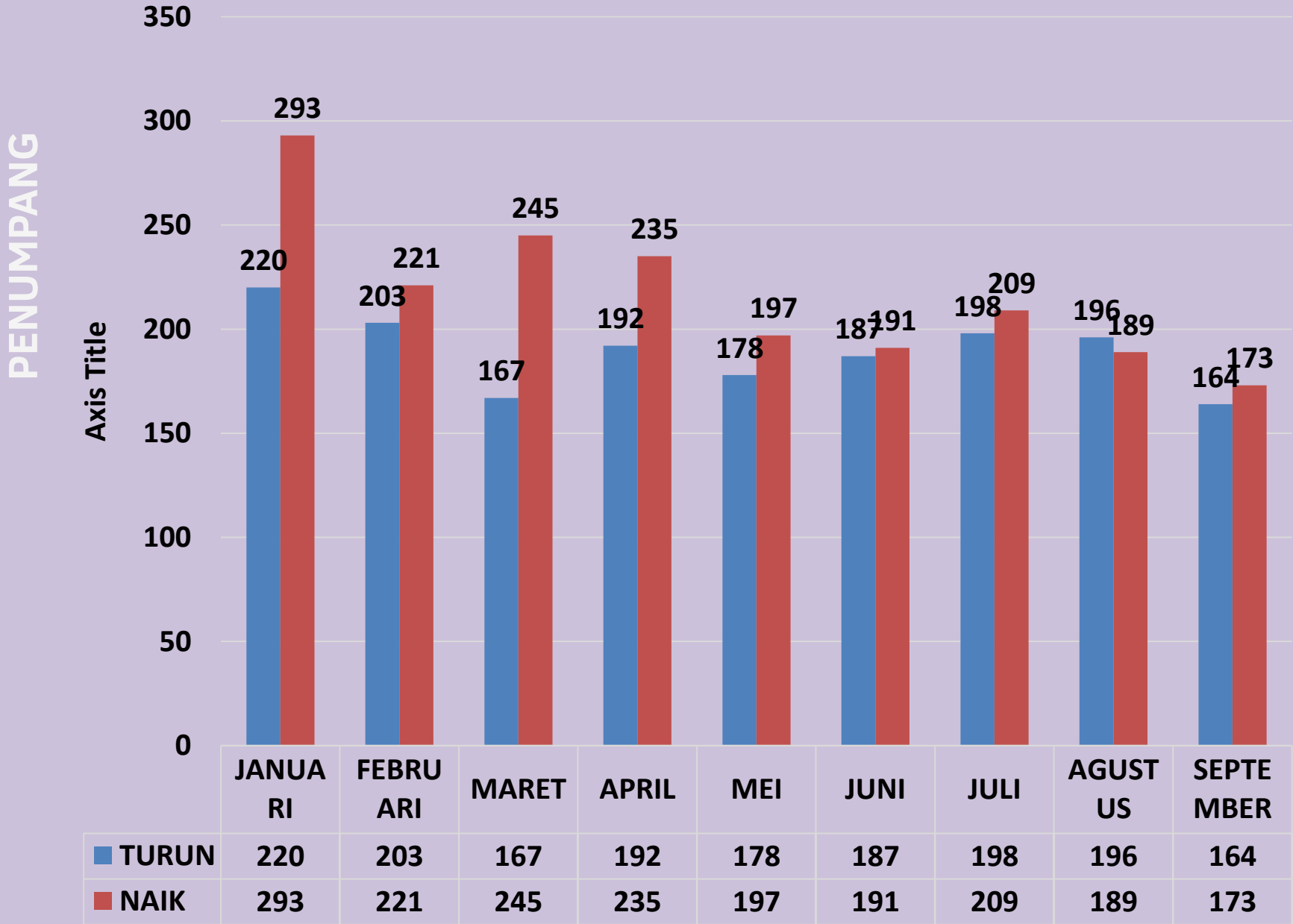
NAIK TURUN PENUMPANG AKAP DI TERMINAL BUMIAYU S.D TRIWULAN III 2024

NAIK TURUN PENUMPANG AKAP



NAIK TURUN PENUMPANG AKDP DI TERMINAL BUMIAYU S.D TRIWULAN III 2024

NAIK TURUN PENUMPANG AKDP



TRAYEK TERMINAL BUMIAYU per OKTOBER 2023

BUS AKAP

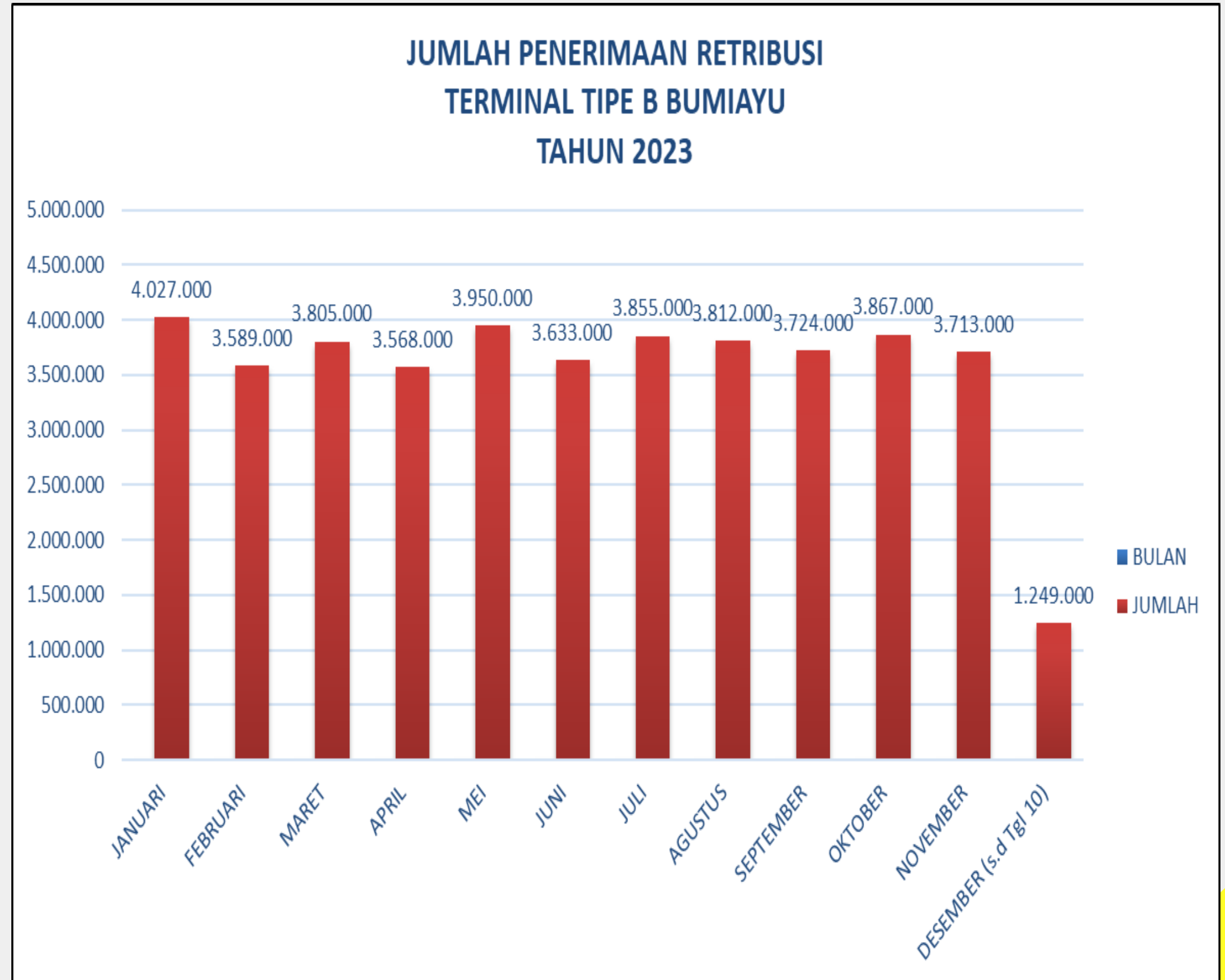
TRAYEK	JUMLAH PO
BUMIAYU – JAKARTA	4
JOGJA – JAKARTA	3
WONOSOBO – JAKARTA	2
BANYUPUTIH – BOGOR	2
JUMLAH	7

BUS AKDP

TRAYEK	JUMLAH PO
PURWOKERTO – BUMIAYU	2
TEGAL – PURWOKERTO	1
BREBES – SALEM	1
TEGAL – BUMIAYU	6
JUMLAH	10

TAHUN 2023

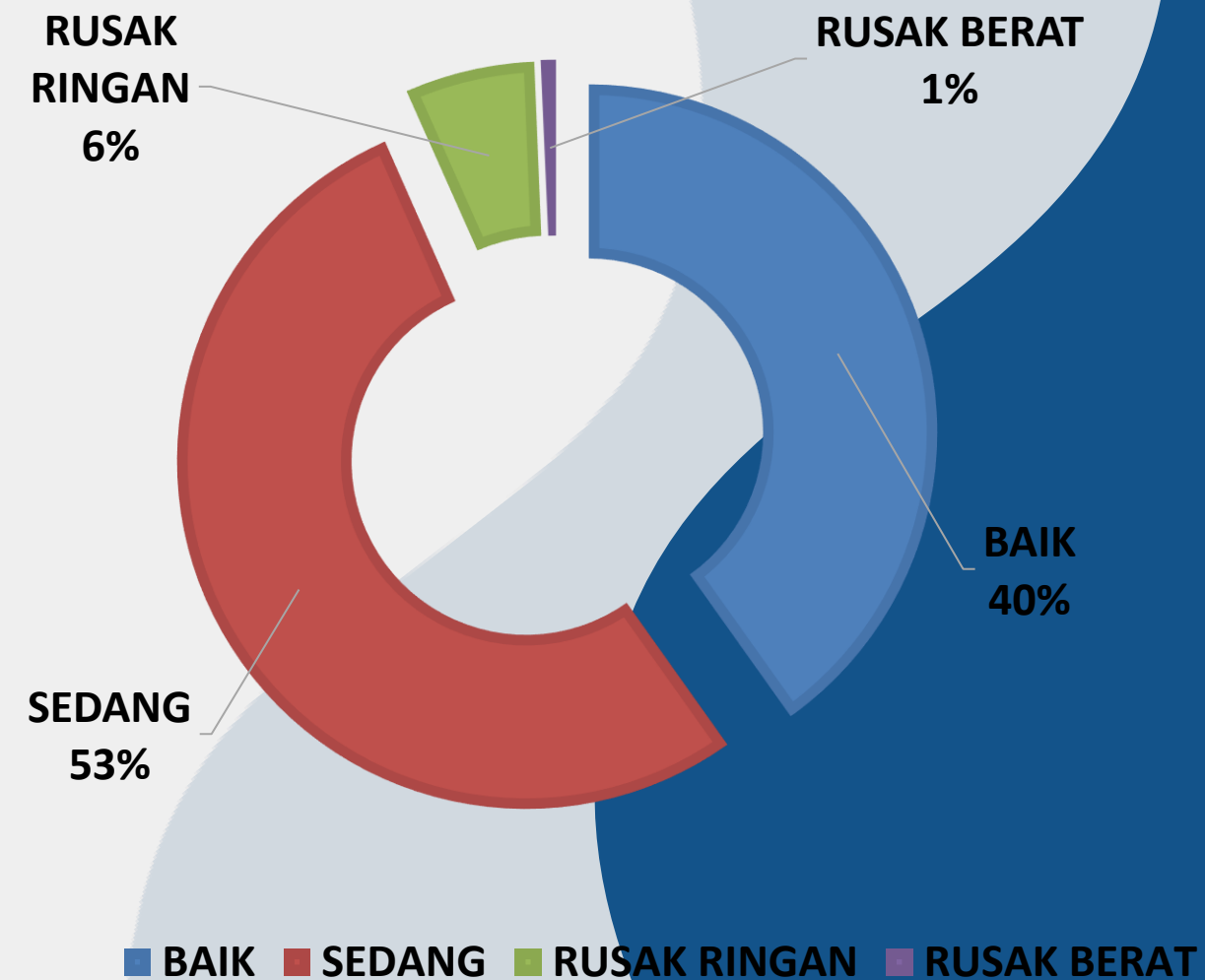
Retribusi Kendaraan Terminal Bumiayu



SPM TERMINAL

BUMIAYU

Sesuai PM 40 2015 (39 Parameter)



KONDISI FASILITAS TERMINAL
BUMIAYU TAHUN 2023

FASILITAS TERMINAL



JALUR PEMBERANGKATAN



JALUR KEDATANGAN



KIOS / KANTIN



TEMPAT PARKIR KENDARAAN



PARKIR KENDARAAN



PARKIR KENDARAAN



TOILET



**RUANG INFORMASI DAN
PENGADUAN**



MUSHOLA & TOILET



DINAS PERHUBUNGAN
PROVINSI JAWA TENGAH