



DINAS PERHUBUNGAN
PROVINSI JAWA TENGAH

PROFILE Terminal Tipe B BANYUPUTIH

[Kabupaten Sukoharjo](#)



TERMINAL BANYUPUTIH



LOKASI

[Kab. Batang](#)



LUAS

[Terminal Banyuputih memiliki luas lahan seluas 6.440 m2](#)

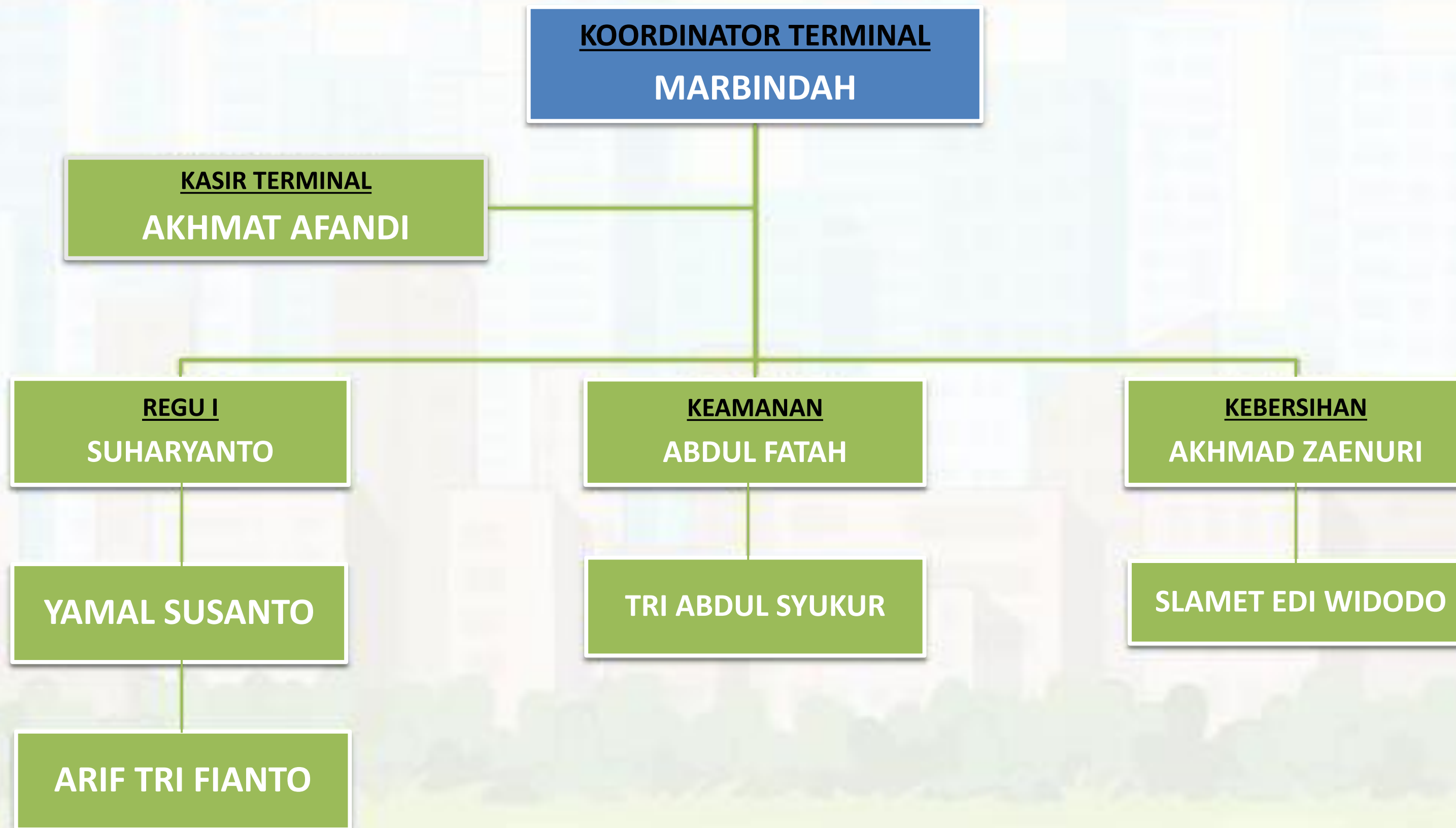


STATUS ASET

[Terminal Banyuputih merupakan Aset milik Pemprov. Jateng](#)



STRUKTUR ORGANISASI TERMINAL TIPE B BANYUPUTIH



AKSES TERMINAL BANYUPUTIH DENGAN TRANSPORTASI LAIN



**Terminal Tipe
A Pekalongan**

30.000 m



**Stasiun
Weleri**

18.000 m



**Ahmad Yani
Semarang**

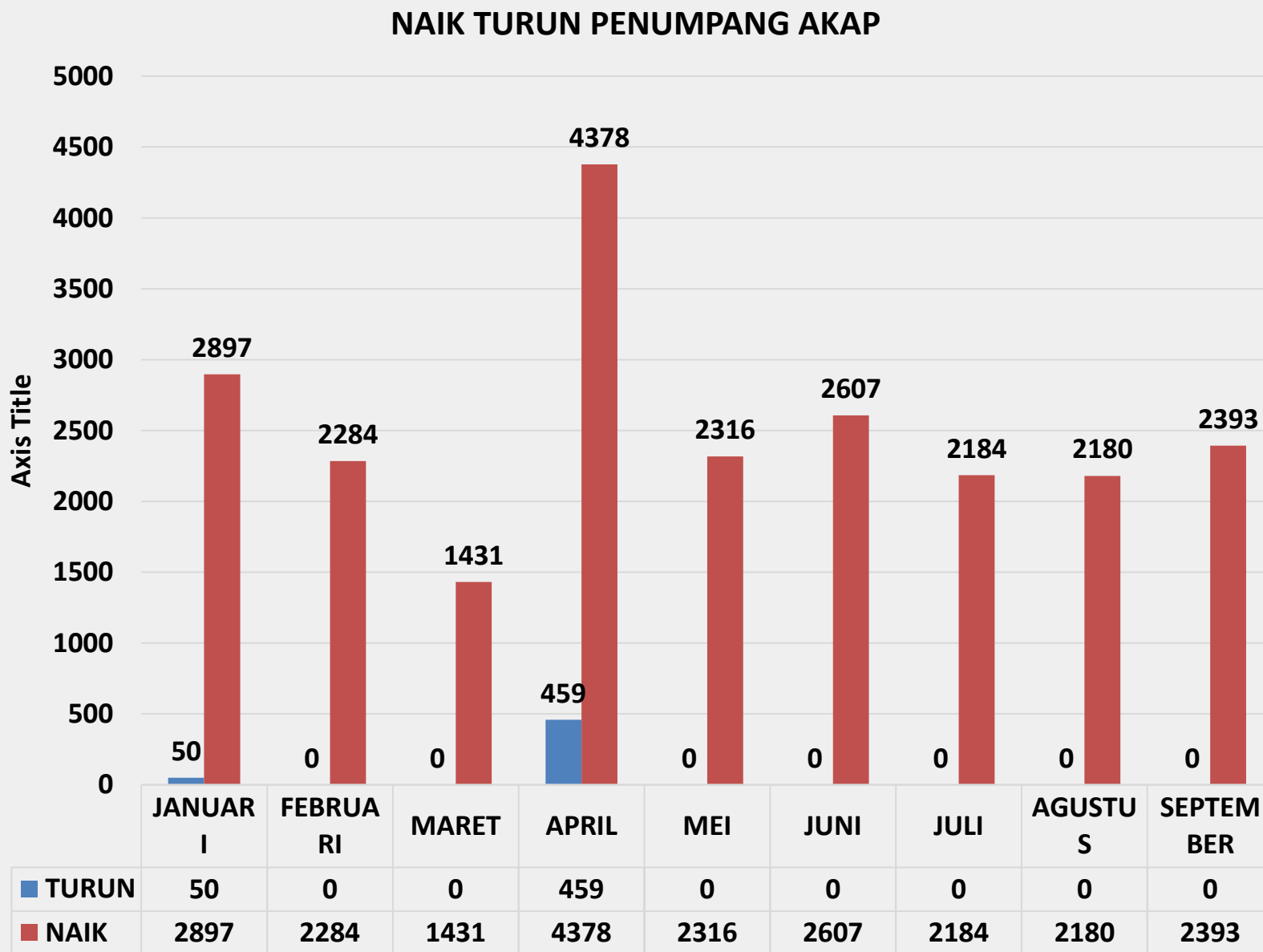
60.000 m



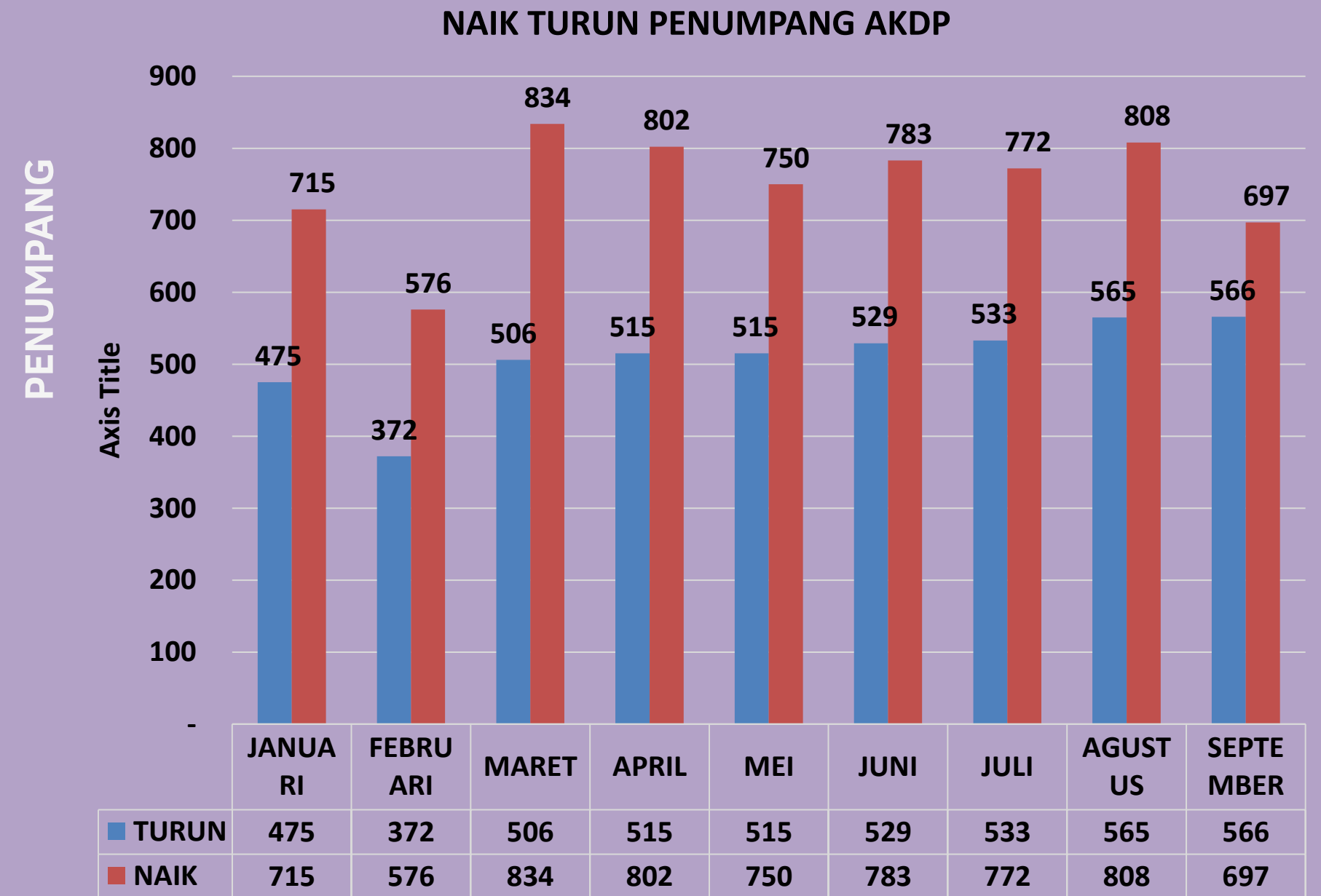
**Pelabuhan
Batang**

29.000 m

NAIK TURUN PENUMPANG AKAP DI TERMINAL TIPE B BANYUPUTIH S.D TRIWULAN III 2024



NAIK TURUN PENUMPANG AKDP DI TERMINAL TIPE B BANYUPUTIH S.D TRIWULAN III 2024



TRAYEK TERMINAL BANYUPUTIH 2023

BUS AKAP

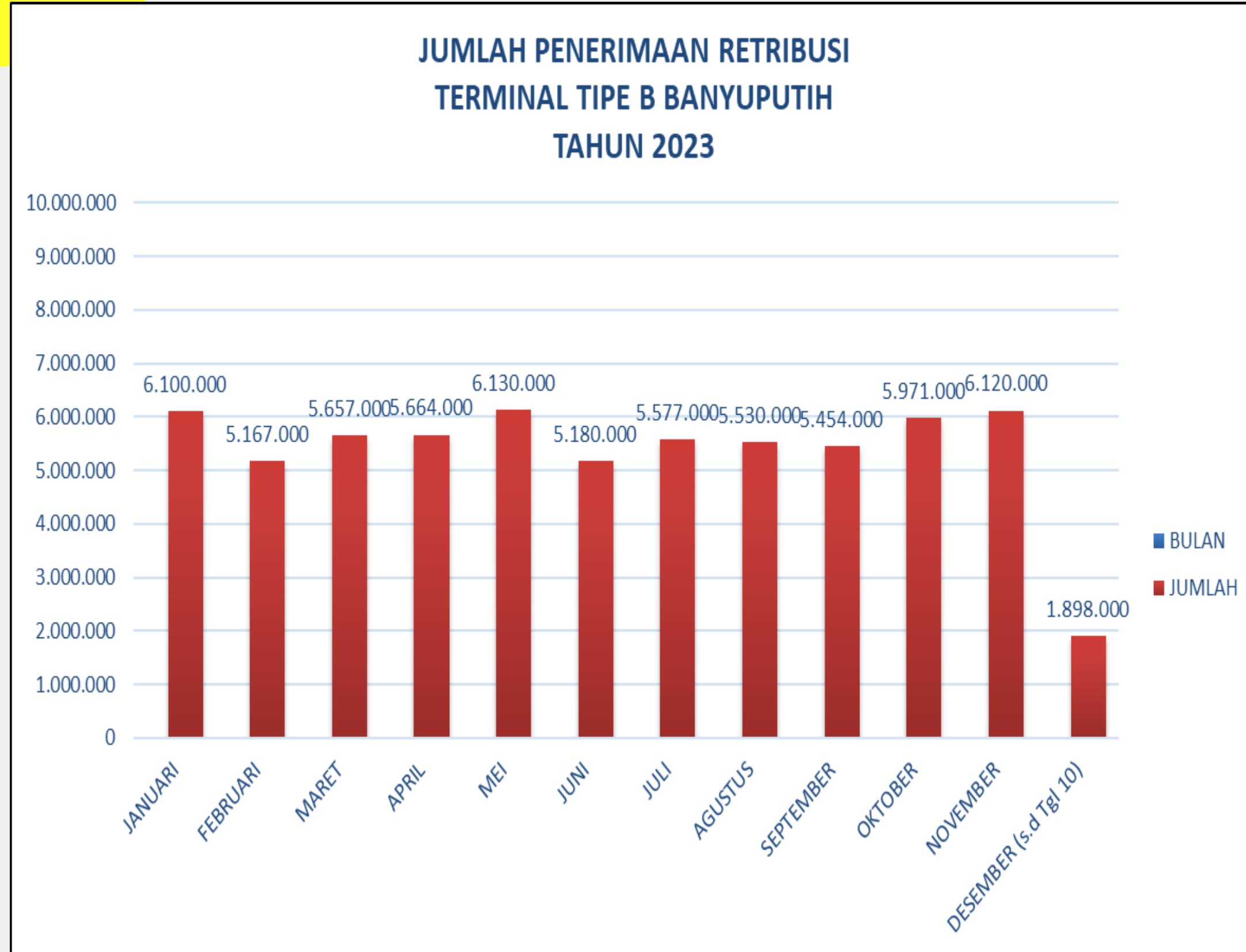
TRAYEK	JUMLAH PO
BANYUPUTIH – KALIDERES	2
BANYUPUTIH – TANGERANG	2
BANYUPUTIH – PRIOK	1
BANYUPUTIH – BOGOR	2
JUMLAH	7

BUS AKDP

TRAYEK	JUMLAH PO
PEKALONGAN – SUKOREJO	6
JUMLAH	6

TAHUN 2003

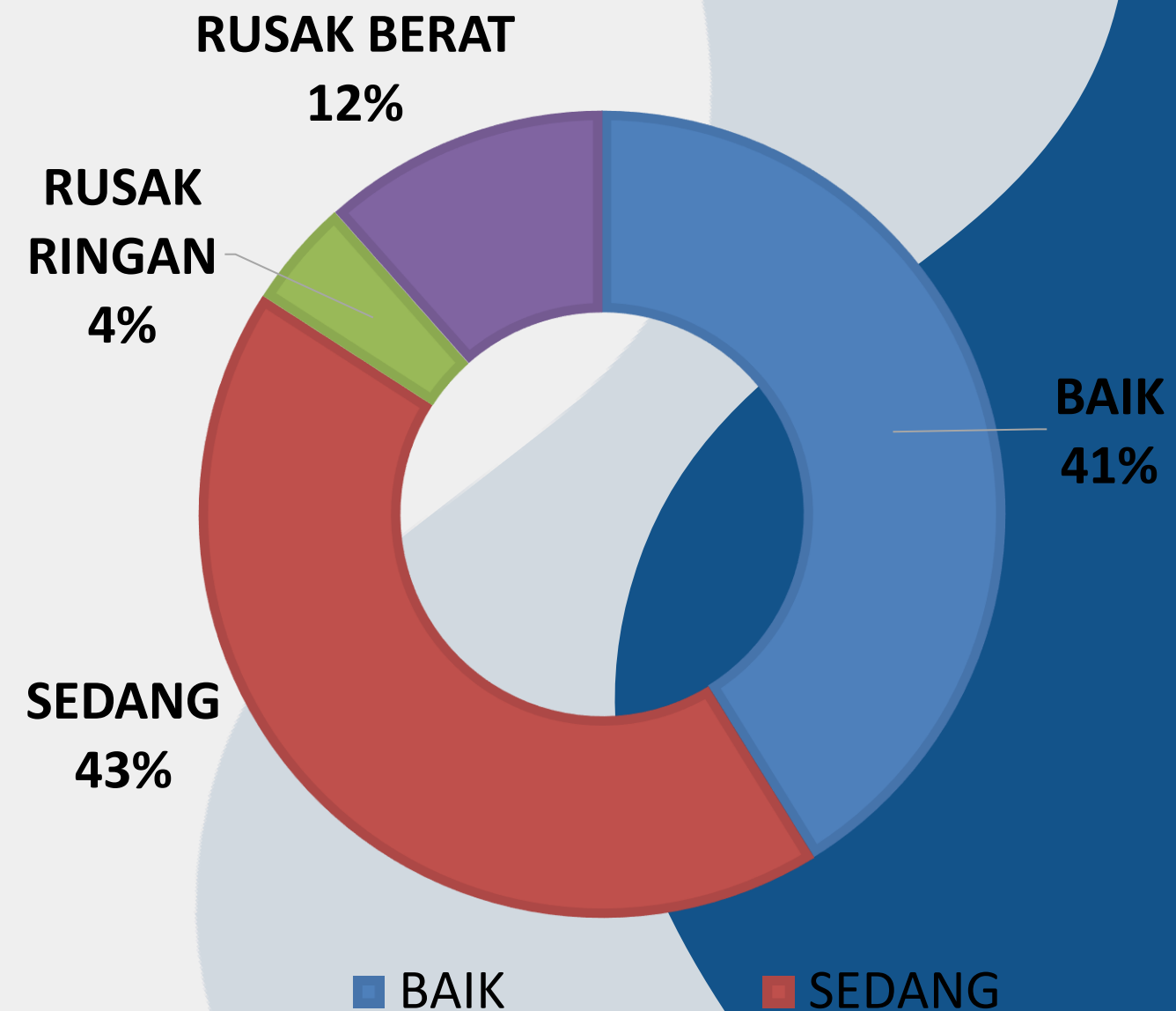
Retribusi Kendaraan Terminal Banyuputih



SPM TERMINAL

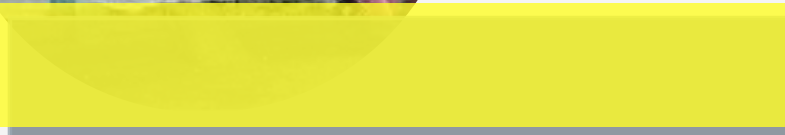
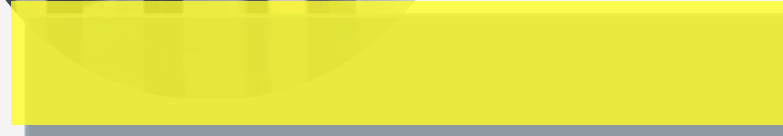
BANYUPUTIH

Sesuai PM 40 2015 (39 Parameter)



KONDISI FASILITAS TERMINAL
BANYUPUTIH TAHUN 2023

FASILITAS TERMINAL





DINAS PERHUBUNGAN
PROVINSI JAWA TENGAH